

STOP

Stadtteile ohne Partnergewalt

**Männer übernehmen
Verantwortung
und zeigen Zivilcourage gegen
Partnergewalt**



04.12.2023
Mario Depauli

StoP

Stadtteile ohne Partnergewalt

Ablauf

-
- AÖF
 - Was ist StoP?
 - Gewaltformen
 - Zivilcourage
-

Dachorganisation (1988)



HelpCh@t



1. Informationsstelle gegen Gewalt

www.aoeff.at | informationsstelle@aoeff.at

2. Frauenhelpline 0800/222 555 (telefonische Beratung)

www.frauenhelpline.at | frauenhelpline@aoeff.at

3. HelpChat (Online Beratung)

www.haltdergewalt.at

4. StoP-Stadtteile ohne Partnergewalt

www.stop-partnergewalt.at

5. BAKHTI Empowermentzentrum für Mädchen*

www.bakhti.at | www.burschen.bakhti.at

STOP

Stadtteile ohne Partnergewalt

Was ist

STOP?

Stadtteile ohne

Partnergewalt

Seit 2019 im Wiener Bezirk Margareten.
Derzeit **28** Standorte in **9** Bundesländern



In Wien: **Wieden, Margareten, Mariahilf, Favoriten, Penzing, Simmering, Landstraße, Hernals & Meidling**
In den Bundesländern: **Bregenz, Hohenems, Lustenau, Feldkirch, Innsbruck, Salzburg, (2x) Wels, (2x) Linz, Perg, Amstetten, Stockerau, Jennersdorf, Oberwart, Klagenfurt, Villach, Völkermarkt, Leibnitz**

StoP setzt bei der IC an..

StoP
Stadtteile ohne Partnergewalt

StoP ist... ein **neuer erweiterter und ganzheitlicher Ansatz** in der **Gewaltprävention**.

Gemeinwesenarbeit wird mit **Opferschutzarbeit verbunden**.

StoP ist... ein **Gemeinwesen-orientiertes Nachbarschaftsprojekt**.
Nach der Methode des „**Community Organizing**“ mit Schwerpunkt auf Partnergewalt.

StoP ist... ein **nachhaltiges Gewaltpräventionsprojekt**.
Die Zivilgesellschaft / Nachbarschaft wird miteinbezogen.

StoP ist... eine **Ergänzung** zur bestehenden **Opferschutzarbeit**.
Kann Opferschutzeinrichtungen (Frauenhäuser, Gewaltschutzzentren) nicht ersetzen.

Partnergewalt, schwere Gewalt an Frauen und Kindern & Femizide verhindern.

Einen „**gesellschaftlichen Klimawandel**“ im Stadtteil herbeiführen...

- ...damit Gewalt nicht länger ignoriert und toleriert wird

- ...damit sich Betroffene nicht mehr aus Angst und Scham verstecken müssen.

- ...damit Betroffene ein unterstützendes Umfeld vorfinden

Nachbar*innen...

- ... stärken und ermutigen, um hinzuschauen und nicht wegzuschauen

- ... Zivilcourage lernen, üben und zeigen

- ... Wissen über Partnergewalt vermitteln

- ... vermitteln was sie bei Verdacht auf Gewalt tun können





STOP

Stadtteile ohne Partnergewalt

Gewaltform

en

**„Die Gewalt fängt nicht
an, wenn einer einen
anderen würgt.
Sie fängt an, wenn einer
sagt,
Ich liebe dich. Du gehörst
mir.“**

Zahlen & Fakten

Jede **3. Frau** erlebt ab ihrem 15. Lebensjahr **physische und/oder sexuelle Gewalt**

Jede **3. Frau** wird ab ihrem 15. Lebensjahr **sexuell belästigt**.

Jede **5. Frau** ist ab ihrem 15. Lebensjahr **von Stalking betroffen**

Jedes **3. Kind** ist von **Gewalt durch Erwachsene** betroffen

Gewalt am Arbeitsplatz: jede **4. Arbeitnehmerin** (Tatort Arbeitsplatz)

Nur jede 5. Frau weiß, wo sie sich bei Gewalt hinwenden kann

Femizide sind die Spitze des Eisbergs!

„**Femizid**“ ist die vorsätzliche Tötung einer Frau durch einen Mann aufgrund ihrer Zugehörigkeit zum weiblichen Geschlecht. Antrieb kann Hass, Verachtung, Vergnügen, Besitzdenken sein.

2018	:	41
2019	:	39
2020	:	31
2021	:	31
2022	:	28
2023	:	26

Zahlen & Fakten

Gewalt an Frauen ist ein Männerproblem und nicht individuell sondern systematisch strukturell begründet. Dieses System heißt Patriarchat.

80 %

der Betroffenen von häuslicher Gewalt sind Frauen

90 %

der Gefährder*innen von häuslicher Gewalt sind Männer



Grafik: Armin Schrötter/StoP

Partnergewalt, häusliche Gewalt & Gewalt gegen Frauen

werden oft synonym verwendet, weil ...

...Frauen überproportional oft betroffen
... Gewalt im „Privatem“ stattfindet

> zwischen Opfer & Täter besteht oder bestand Beziehung

> Der Tatort ist oft die eigene Wohnung

In **70 - 90 %** der Fälle sind die **Kinder** anwesend, sehen oder hören die Gewalt. Miterleben von Gewalt kann hochgradig traumatisierend sein

Strukturelle Gewalt

gesellschaftspolitische Gewalt- und Machtverhältnisse
ungleiche Machtverteilung im Geschlechterverhältnis

Personelle Gewalt

physische Gewalt | körperliche Gewalt
psychische Gewalt | seelische Gewalt | verbale Gewalt
soziale Gewalt
sexuelle Gewalt | sexualisierte Gewalt
ökonomische | finanzielle Gewalt
Cybergewalt | Gewalt im Internet | Hass im Netz

Geschlechtsspezifische Gewalt

Alle Gewaltformen die sich auf das Geschlecht richten
Frauen und Mädchen sind unverhältnismäßig stark davon
betroffen

Häusliche Gewalt

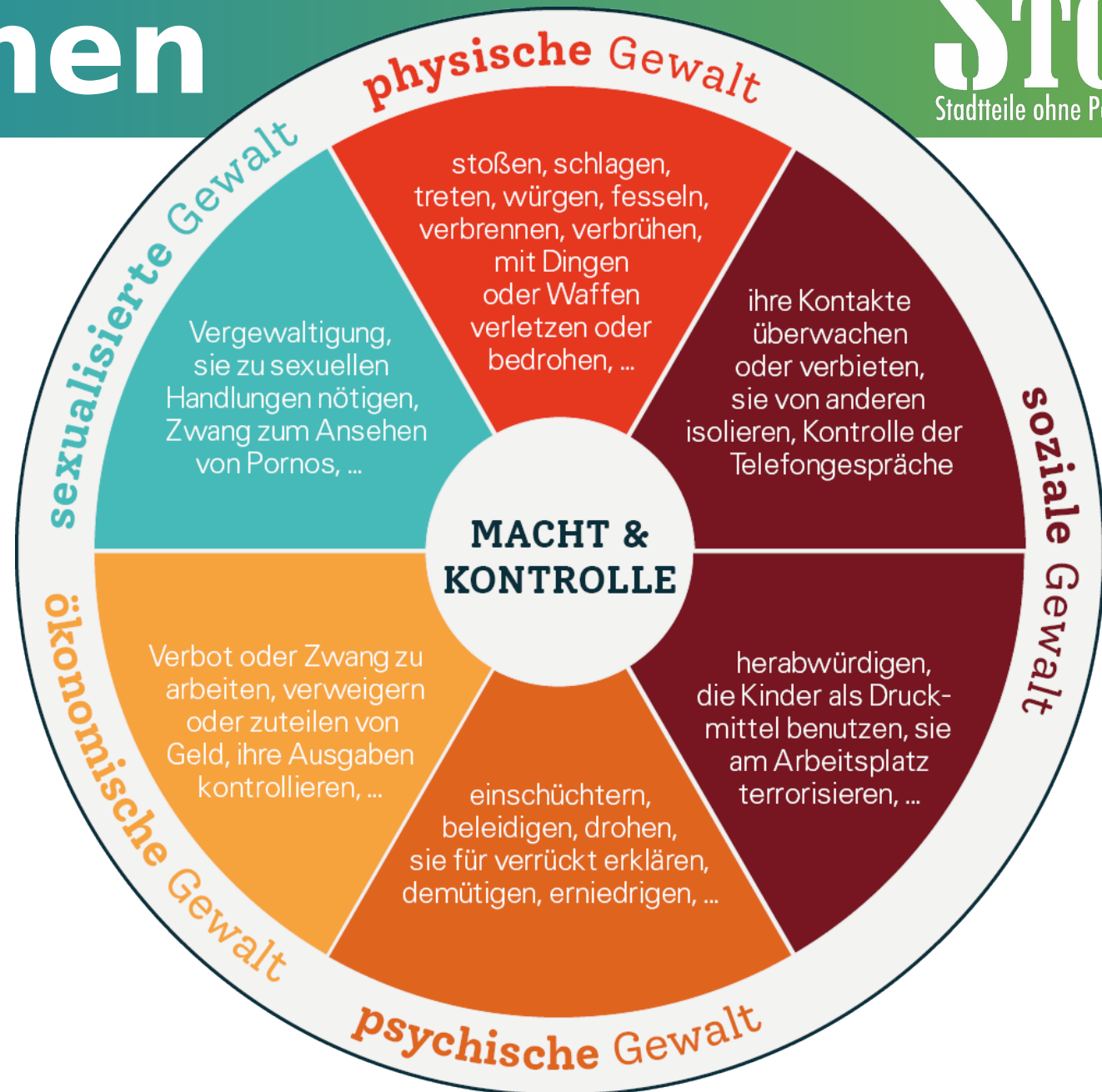
körperliche sexuelle, psychische oder wirtschaftliche Gewalt
zwischen in einem Haushalt lebenden Personen
zwischen (Ex-)Partner*innen
zwischen Familienmitgliedern

Gewaltformen

im Zentrum steht Macht & Kontrolle über die Partnerin zu erlangen! Cybergewalt

über Smartphone oder Internet

- beschimpft, kontrolliert, überwacht oder isoliert
- gegen Willen fotografiert / abgehört / aufgenommen wirst
- in der Öffentlichkeit gedemütigt oder bloßgestellt wirst
- Bedrohungen oder Erpressung erlebst



STOP

Stadtteile ohne Partnergewalt

Zivilcourage

e

STOP

Stadtteile ohne Partnergewalt

4 Felder

zur Zivilcourage

Wann habe ich
Gewalt
erfahren? **1**

Wann habe ich
Gewalt
ausgeübt? **2**

Wann habe ich
keine
Zivilcourage
ausgeübt? **3**

Wann habe ich
Zivilcourage
ausgeübt? **4**

Übung

Zivilcourage bedeutet übersetzt „Bürger*innenmut“

Zivilcourage meint ein **wertorientiertes, demokratisches und mutiges Handeln.**

... dafür braucht Achtsamkeit,
Verantwortungsbereitschaft & Selbstbewusstsein.

Zivilcourage ist die **Bereitschaft sich für andere einzusetzen.**

... es bedeutet die eigene Angst zu überwinden, ohne auf die eigene Sicherheit zu vergessen.

...Zivilcourage ist mehr als individuelles Handeln.

...und findet in vielfältiger Form statt.

Zivilcourage bedeutet nicht,

- sich jederzeit in eine körperliche Auseinandersetzung einzumischen oder Held*innentaten zu vollbringen
- Andere Menschen zu erziehen.

Zivilcourage bedeutet:

...gemeinschaftliches Handeln und die Aufmerksamkeit & Achtsamkeit für andere Menschen zu fördern

...Hinschauen: der eigenen Wahrnehmung trauen, den Überblick über die gesamte Situation behalten

...auf den Selbstschutz achten

...Hilfe holen (Polizei, Passant*innen, Nachbar*innen, Beratungsstellen)

Betroffene versorgen, ansprechen

STOP

Stadtteile ohne Partnergewalt

Zivilcourage

**de
Wie?**

Wie beziehe ich andere mit ein?

Welche Strategie wähle ich?

Was sage ich?

Mögliche Situationen:

- Sexistische Witze
- bei Verdacht auf Gewalt
- in einer akuten Gewaltsituation
- bei Gewalt im öffentlichen Raum

STOP

Stadtteile ohne Partnergewalt

Zivilcours

**de
Wie?**

Mögliche Situation

Ein Kollege kündigt an, dass er den Job verlässt. Er möchte für ein Jahr Hausmann und Vater sein, während seine Frau arbeitet.

Mein Kollege so: "Da sieht man ja wer bei euch das sagen hat. Das würde ich mir nie bieten lassen."

Was würdest du tun?



Sexistische Witze

- Was ist zu beachten:
 - Persönliche Beziehung
 - Ist die Person bereit für eine offene Diskussion
 - Gibt es weitere Anwesende Personen
- Schlagfertiger Konter: "Du bist wohl in den 50er Jahren hängen geblieben, was?"
- Diskutieren: "Du denkst also, ich kann nicht für meine Kinder da sein?"

STOP

Stadtteile ohne Partnergewalt

Zivilcoura

**de
Wie?**

Mögliche Situation

Nachbarin von nebenan ist nie allein unterwegs. Sie ist immer in Begleitung ihres Mannes oder ihrer Söhne. Sie wirkt eingeschüchtert und in sich gekehrt. Einmal triffst du sie zufällig allein am Gang.

*Was würdest du tun?
Wie gehst du mit möglichen Reaktionen um?*



Ich biete Hilfe an

**und informiere über die Frauenhelpline
gegen Gewalt 0800/222 555!**

MÄNNER ZEIGEN ZIVILCOURAGE
Sende dein Statement gegen Partnergewalt

Bei Verdacht auf Gewalt

- Betroffene Person ansprechen
- Betroffene Person informieren
- Hilfe und Unterstützung anbieten
- Telefonketten anbieten

STOP

Stadtteile ohne Partnergewalt

Zivilcours

**de
Wie?**

Mögliche Situation

Nachbarwohnung oberhalb. Es ist früher Abend, sehr laut, die Möbel werden umgeworfen, ein Mann brüllt herum, es gibt heftigen Streit, plötzlich hörst du, dass ein Kind aufschreit.

Was würdest du tun?



In einer akuten Gewaltsituation

- Aufmerksam beobachten
- Andere Personen aktivieren und Unterstützung holen
- Gewalt unterbrechen – paradoxe Intervention
- Polizei rufen/Anzeige erstatten

Paradoxe Intervention

STOP
Stadtteile ohne Partnergewalt



STOP

Stadtteile ohne Partnergewalt

Zivilcourage

**de
Wie?**

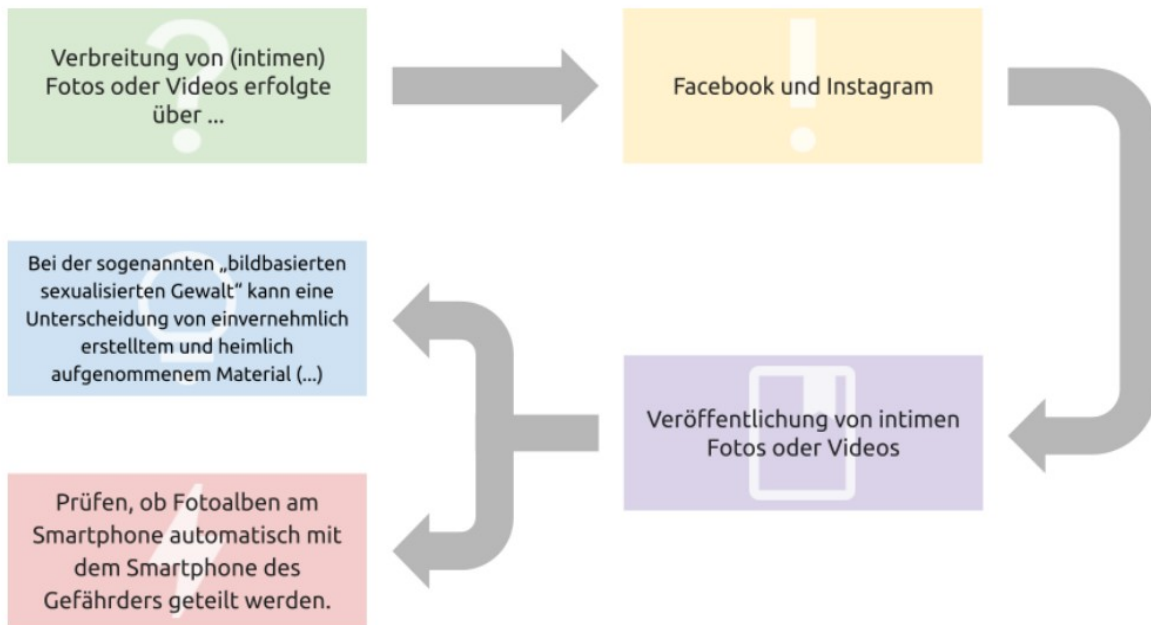
Mögliche Situation

Du bist in der U-Bahn, es ist Samstagnacht, eine ausgelassene Stimmung. Du beobachtest eine junge Frau allein beim Vierer-Sitz. Bei einer Station steigt eine Gruppe betrunkenen junger Männer ein. Sie setzen sich zu ihr und sprechen sie an: „Na, wie geht's dir?“. Die Frau reagiert nicht. Ein anderer von der Gruppe fragt nun lauter: „Geht's jetzt schon nach Hause?“. Die Frau antwortet nur knapp: „Ich will nicht reden.“. Die jungen Männer lachen und einer von ihnen sagt: „Geh jetzt lach doch mal, wir sind doch nur nett!“.



Bei (sexualisierter) Gewalt im öffentlichen Raum

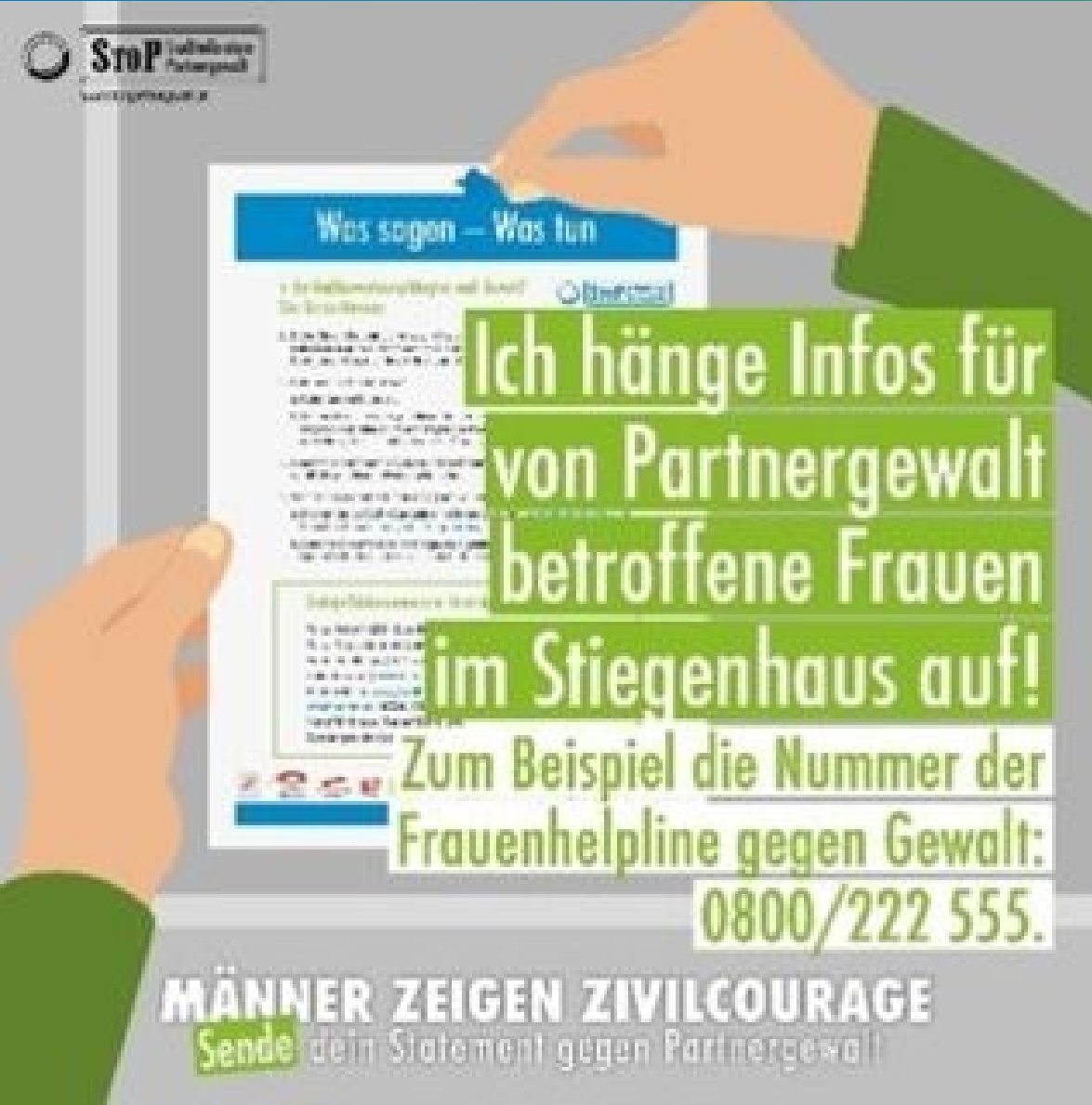
- Aufmerksamkeit erregen
- Andere involvieren
- Provokation vermeiden
- Kontakt zur betroffenen Person aufnehmen



Quelle: Habringer, Hoyer-Neuhold, Messner: Kein Raum. Cyber-Gewalt gegen Frauen in (Ex-)Beziehungen (2022)

Bei Cybergewalt gegen Frauen*

- Beweise sichern
- Inhalte melden
- Informationen nicht verbreiten
- Gewalt gegen Frauen* im Netz nicht unbeantwortet lassen



Allgemeine Methoden

Der Zivilcourage bei Partnergewalt

- **Eine klare Haltung einnehmen**
Sprich über häusliche Gewalt/Partnergewalt
Lache bei sexistischen Witzen nicht mit
- **Aushänge im Stiegenhaus aufhängen**
- **Informationsmaterialien verteilen/verbreiten**

Wenn eine Person eingreift, ermutigt das auch andere!

Wenn mehrere Personen anwesend sind, sinkt die

Wahrscheinlichkeit einzugreifen

- Angst etwas falsch zu machen
- Untätigkeit der Anderen, verstärkt eigene Unsicherheit, ob es sich um einen Notfall handelt und, ob eine persönliche Verantwortung besteht

Nur weil niemand eingreift, heißt das nicht, dass niemand helfen will

- Evtl. stehen die Personen unter Schock

Hilfeleistungen werden von uns erwartet:

- in einem Umfang, der zumutbar sein muss
- ohne dass wir uns selbst in Gefahr bringen
- ohne Verletzung eigener Pflichten und in notwendigem Umfang

Notwehr und Nothilfe sind erlaubt:

- bei rechtswidrigen Angriffen
- bei Bedrohung, unmittelbar bevorstehendem oder aktuellem Angriff
- in gegenwärtigen Situationen
- in dem Umfang, der notwendig ist, um die eigene Sicherheit oder, die anderer Menschen, zu gewährleisten

In Situationen akuter Gefahr ist es richtig, die Polizei zu rufen!

- Auf Anonymität beharren
- Film- oder Tonaufnahmen sind erlaubt, solange die Amtshandlung nicht gestört wird
- Du hast das Recht, die Dienstnummer zu erfahren und auf ihre Verpflichtung Betroffene zu schützen hinzuweisen

**Wo?
Was?
Wann?
Wer?
Wie?
Womit?**

**Fragen bei einem
Notruf**

Hilfseinrichtungen bei Gewalt



Beratungstelefon Gewalt und Alter: 0699 1120 0099

(österreichweit, kostenlos)

Frauenhelpline gegen Gewalt: 0800 222 555 (österreichweit,

kostenlos, 24h)

Opfer-Notruf: 0800 112 112

(österreichweit, kostenlos, 24h)

Männerinfo: 0800 400 777

(österreichweit, kostenlos, 24h)

Helpchat: www.haltdergewalt.at

(österreichweit, kostenlos)

Telefonseelsorge-Notruf: 142

(Krisenhilfe, 24h)

Polizei: 133

Was Du als Zeug*in

beachten solltest!
Achte auf Deinen Selbstschutz!

Ruhe bewahren, Überblick behalten

Andere miteinbeziehen!

**Betroffenen gegenüber sensibel sein! Ihre
Bedürfnisse respektieren - mit Ablehnung
rechnen**

**Klar ansprechen, benennen was gerade
passiert!**

Gewaltursachen

STOP
Stadtteile ohne Partnergewalt

STARTSEITE > Kärnten > Aktuell

Veröffentlicht am 17.05.2023, 17:16

Am ganzen Körper geschlagen

~~Beziehungsdrama:~~ Kärntner (49) prügelt Lebensgefährtin (52) krankenhaureif

Bezirk Spittal an der Drau - Ein 49-jähriger Mann wurde angezeigt, weil er seine Lebensgefährtin am ganzen Körper geschlagen haben soll. Sie wurde dabei verletzt.

**Kronen
Zeitung**
UNABHÄNGIG

☰ Mi., 28.06.2023 ☀️ 22°C Wien ▾

Krone+ Österreich Wien Politik Ausland Sport Adabei

Politik & Wirtschaft Chronik Linz-Stadt Land & Leute Kultur & Freizeit Sport

13.02.2023 06:00 | BUNDESLÄNDER > OBERÖSTERREICH


+ LETZTES POSTING

~~Pechsträhne~~ im Casino war Todesurteil für Stefanie

☰ ZEIT  ONLINE ☰

Ermittlungen

Frau mutmaßlich aus ~~Eifersucht~~ ermordet: Mann in U-Haft

21. März 2023, 10:58 Uhr / Quelle: dpa Hessen / 

TIROLER TAGESZEITUNG

05.09.2020

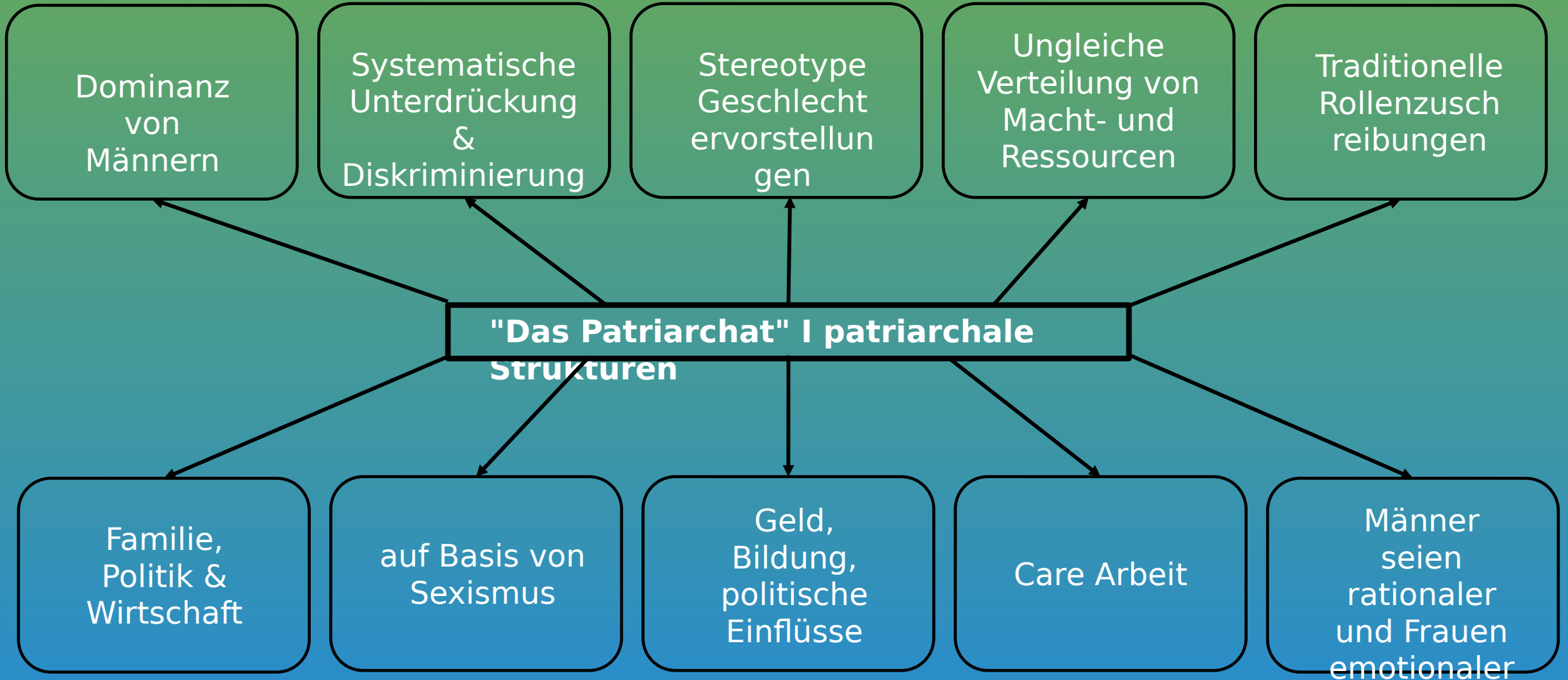
~~Aus Liebe~~ Ex-Freundin fast getötet:
Amerikaner in Innsbruck vor Gericht

Was kann man tun?

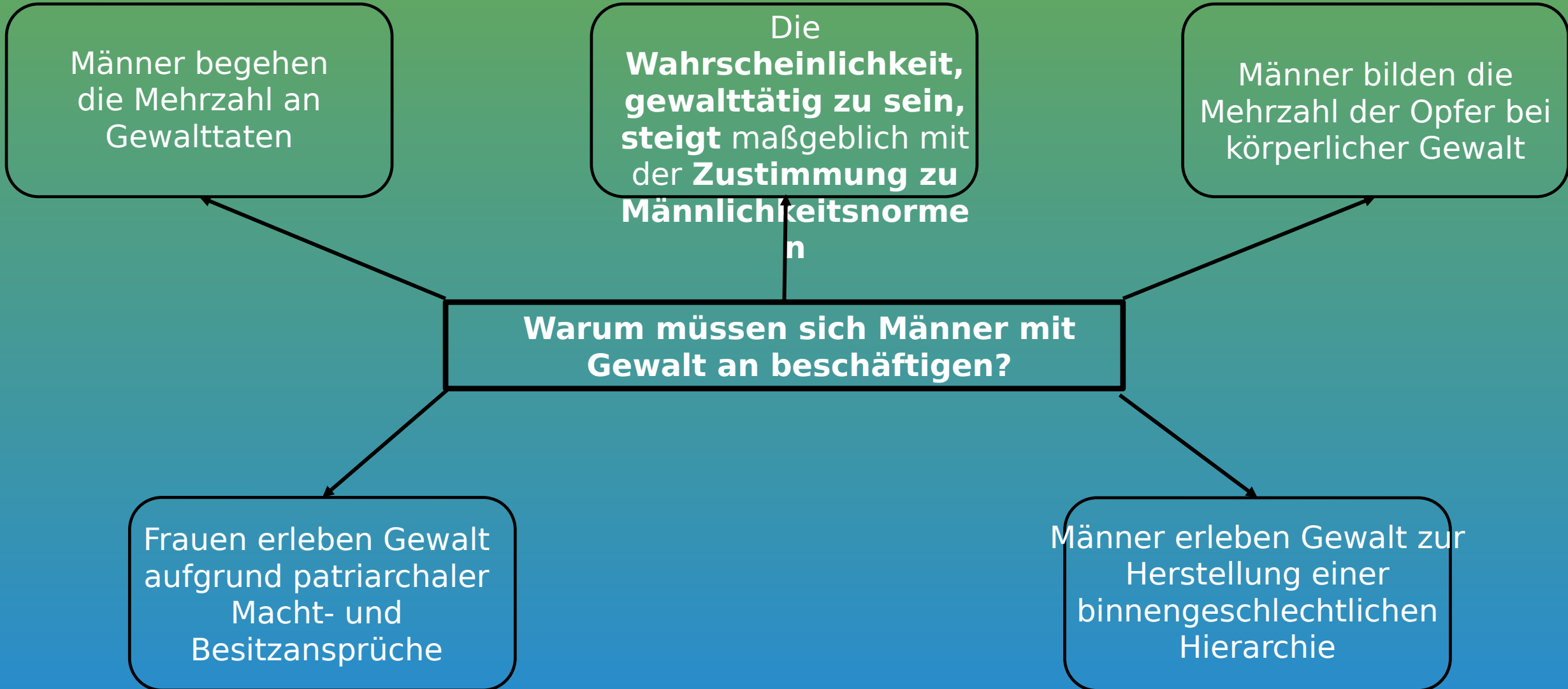
<https://www.a oef.at/index.php/2013-09-24-11-36-31/2014-04-08-09-47-24/gewaltfrei-leben-verantwortungsvolle-berichterstattung-folder>

<https://www.aufstehn.at/verharmlosungsradar/>

Gewaltursachen



Gewaltursachen



STOP

Stadtteile ohne Partnergewalt

Kampagne
Männ[sch]lichk
eit

Männ[sch]lichkeit Übernimm Verantwortung - brich mit Rollenbildern.

STOP
Stadtteile ohne Partnergewalt



Männ[sch]lichkeit Übernimm Verantwortung - bricht mit Rollenbildern.

StoP

Stadtteile ohne Partnergewalt



MÄNNLICHKEIT UND GEFÜHLE WO IST DAS PROBLEM? 5/10

Im Erwachsenenalter haben sie dann häufig Schwierigkeiten, über ihre Gefühle zu sprechen oder sie überhaupt wahrzunehmen.

Das Resultat:
Männer drücken ihre Gefühle oft in Wut aus. Das kann in Aggression münden.

MÄNN[SCH]LICHKEIT
— StoP — Stadtteile ohne Partnergewalt —

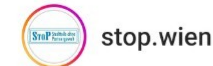


DIE FOLGEN

Das kann nicht nur zu finanzieller Abhängigkeit vom Partner, sondern auch zu Altersarmut führen.

Armut und finanzielle Abhängigkeit machen Frauen verwundbarer für Partnergewalt, weil sie ein Entkommen aus Gewaltbeziehungen erschweren.

MÄNN[SCH]LICHKEIT
— StoP — Stadtteile ohne Partnergewalt —



WAS SOLLTE SICH ÄNDERN?

Wenn Männer sich gegenüber anderen emotional öffnen, zu Ärzt*innen gehen oder psychologische Unterstützung annehmen, dann können Konflikte in Partnerschaften gewaltfrei gelöst werden.

Sich verantwortungsbewusst um sich selbst und andere zu kümmern, bedeutet Hilfe zu suchen.

MÄNN[SCH]LICHKEIT
— StoP — Stadtteile ohne Partnergewalt —



STOP

Stadtteile ohne Partnergewalt

Jede*r kann etwas

tuin!

**Werde Teil unserer Bewegung gegen
Partnergewalt!**

**Herzlichen Dank
für Deine
Aufmerksamkeit**